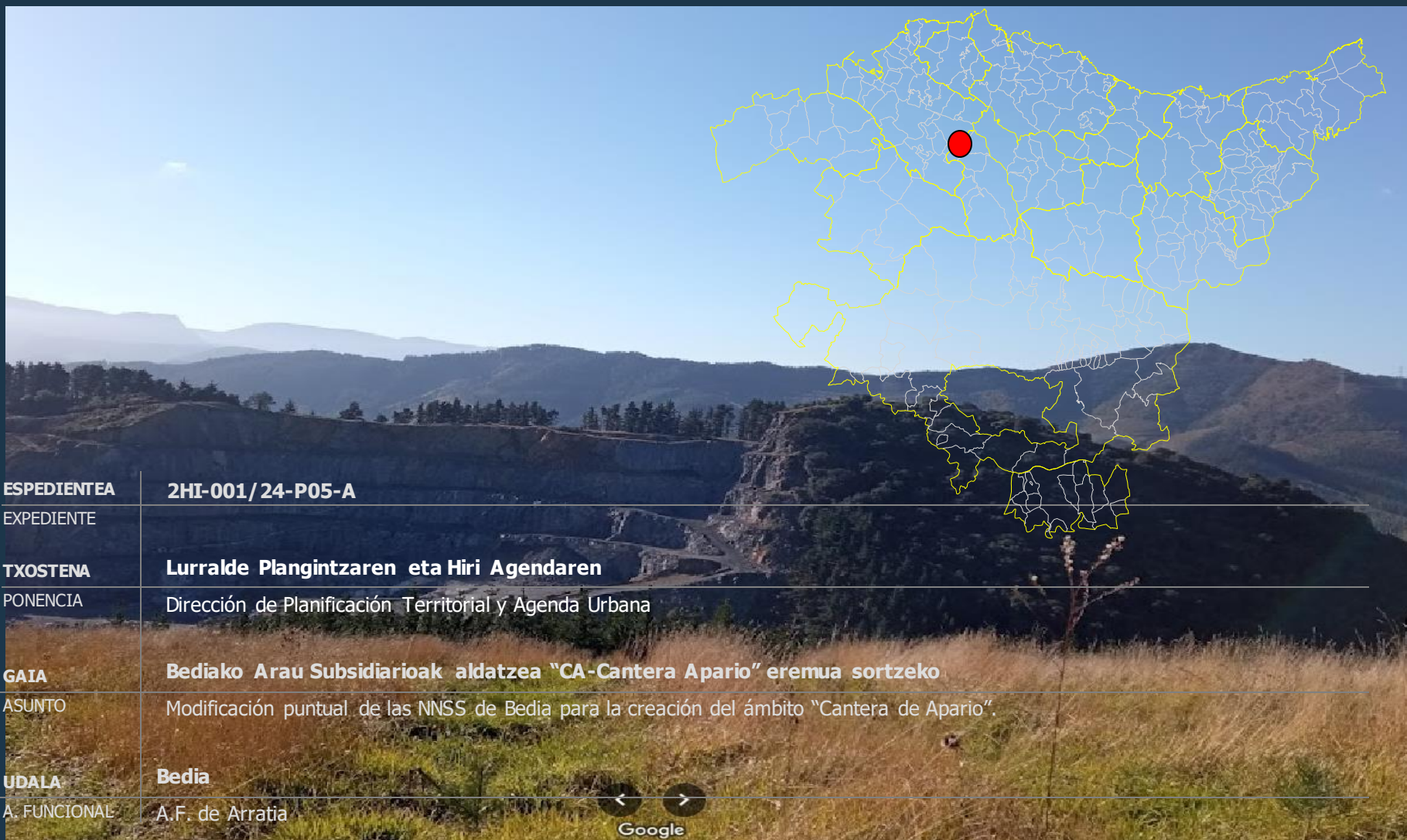
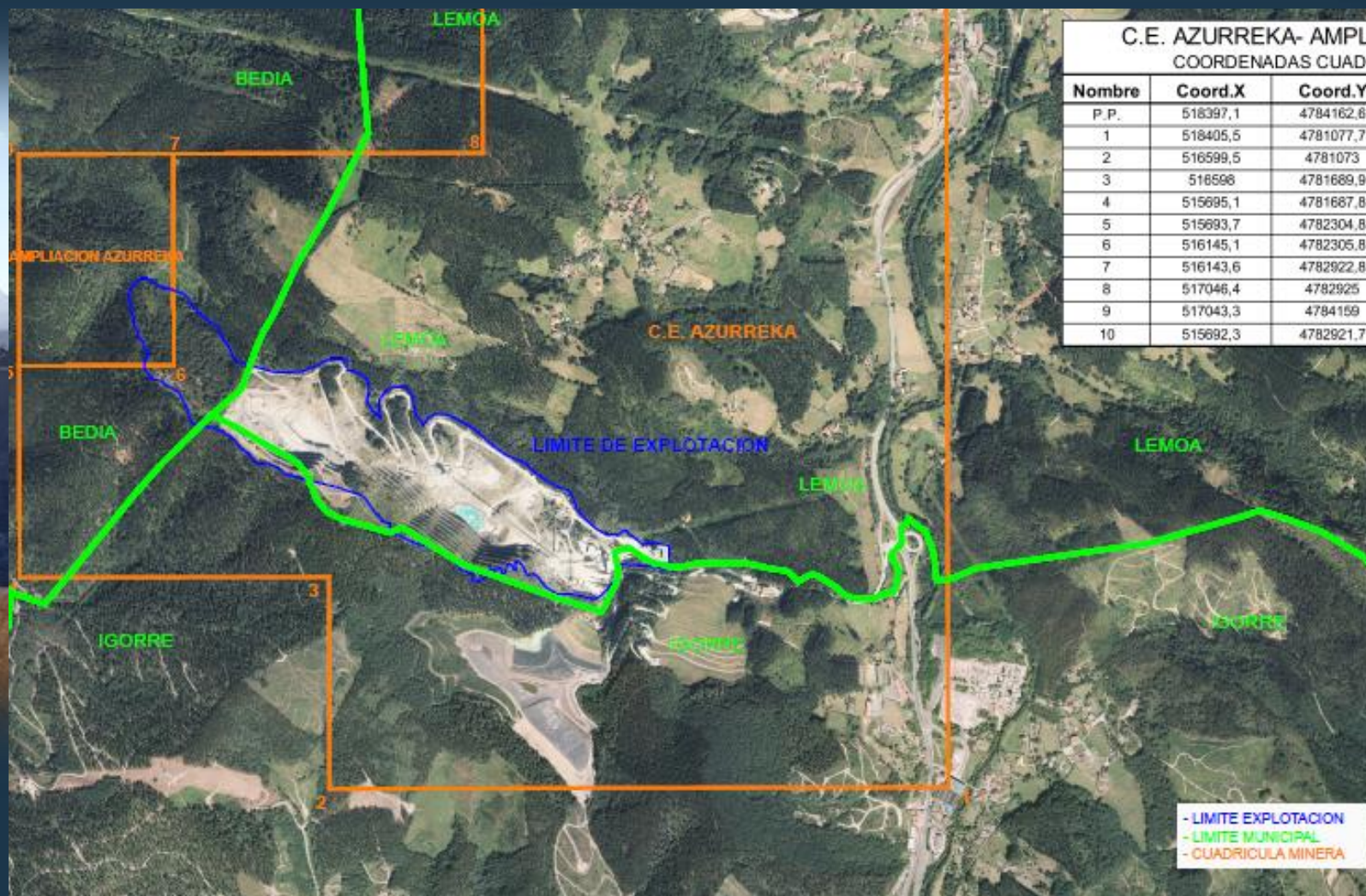


Bediako Arau Subsidiarioak aldatzea "Cantera de Apario" eremua sortzeko
 Modificación puntual de las NNS de Bedia para la creación del ámbito "CA-Cantera de Apario".



ESPEDIENTEA	2HI-001/24-P05-A
EXPEDIENTE	
TXOSTENA	Lurralde Plangintzaren eta Hiri Agendaren
PONENCIA	Dirección de Planificación Territorial y Agenda Urbana
GATA	Bediako Arau Subsidiarioak aldatzea "CA-Cantera Apario" eremua sortzeko
ASUNTO	Modificación puntual de las NNS de Bedia para la creación del ámbito "Cantera de Apario".
UDALA	Bedia
A. FUNCIONAL	A.F. de Arratia

Bediako Arau Subsidiarioak aldatzea "Cantera de Apario" eremua sortzeko
 Modificación puntual de las NNS de Bedia para la creación del ámbito "CA-Cantera de Apario".

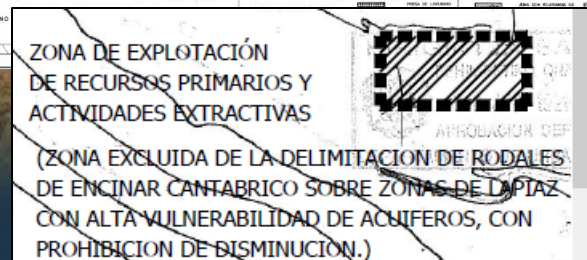
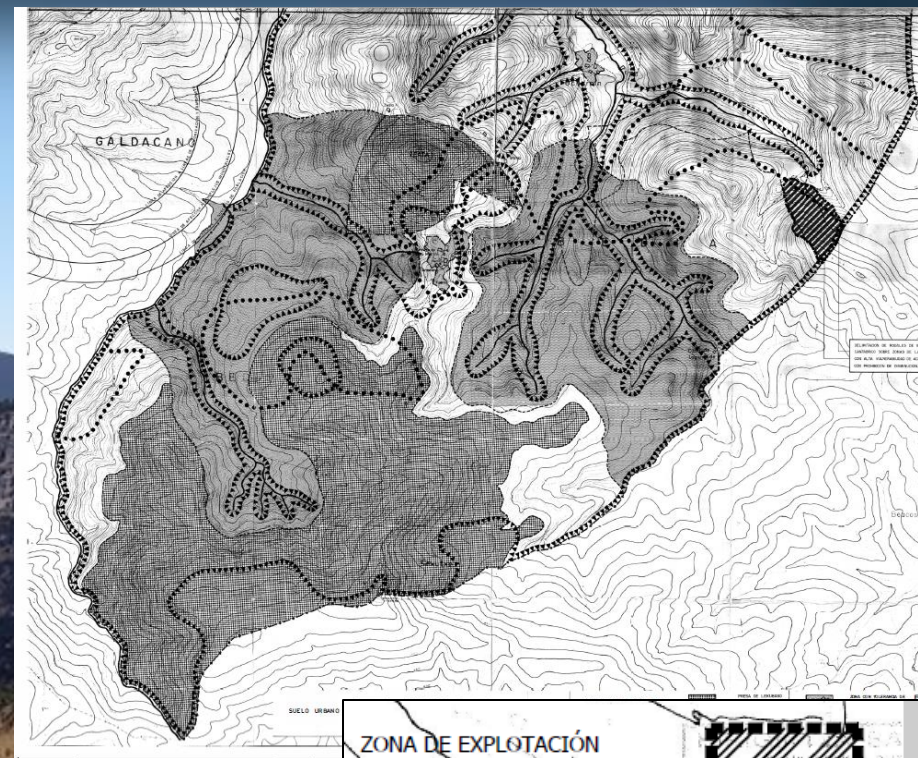
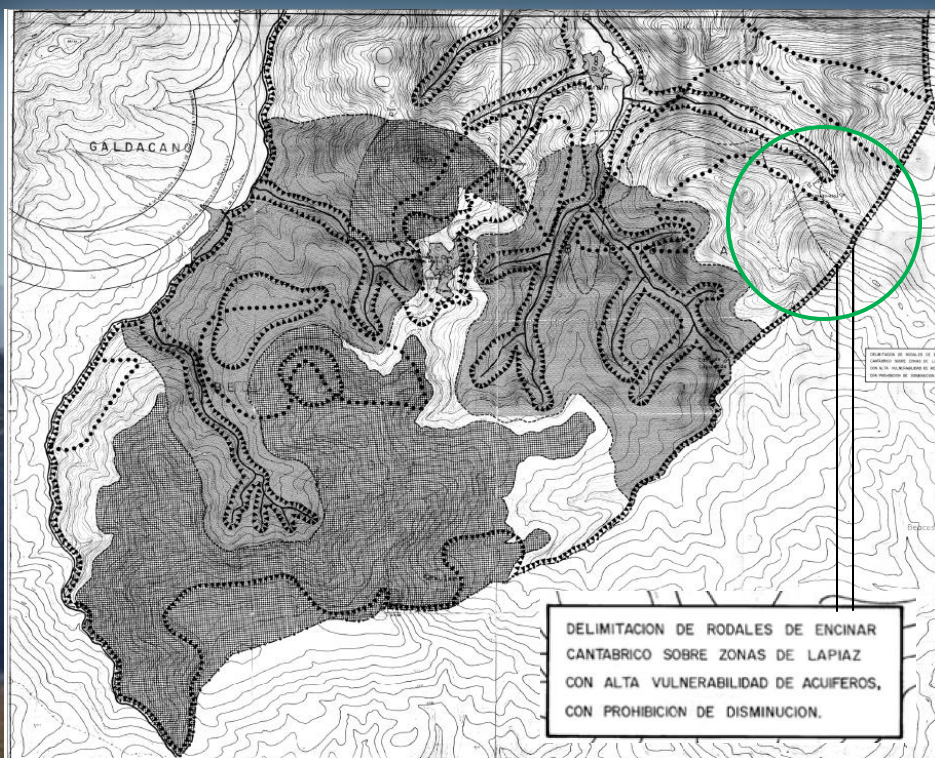


Bediako Arau Subsidiarioak aldatzea "Cantera de Apario" eremua sortzeko
 Modificación puntual de las NNSS de Bedia para la creación del ámbito "CA-Cantera de Apario".

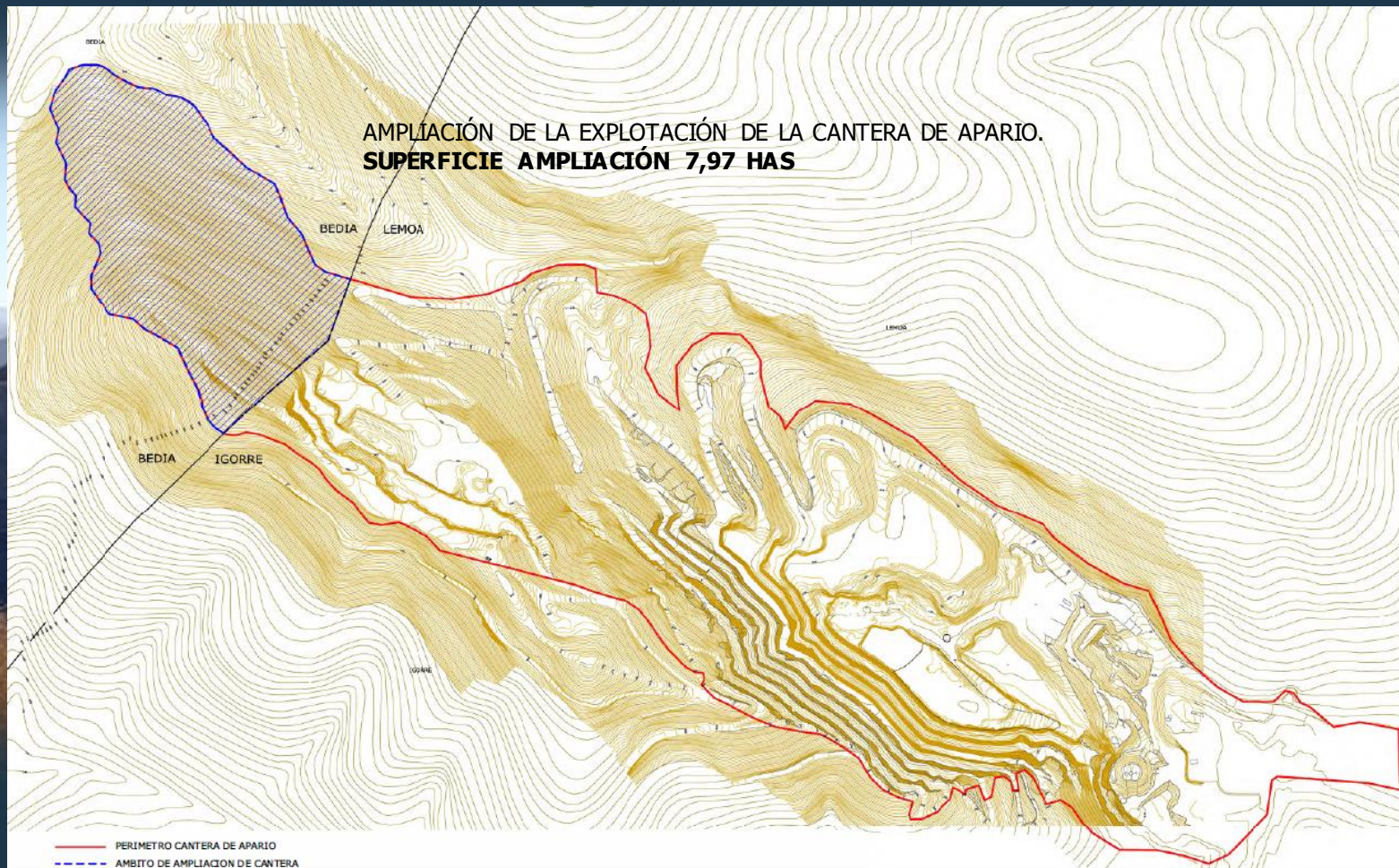
NORMAS SUBSIDIARIAS VIGENTES

ZONIFICACIÓN DEL SUELO NO URBANIZABLE DE LAS NNSS.

MODIFICACIÓN PLANTEADA



Bediako Arau Subsidiarioak aldatzea "Cantera de Apario" eremua sortzeko
 Modificación puntual de las NNSS de Bedia para la creación del ámbito "CA-Cantera de Apario".

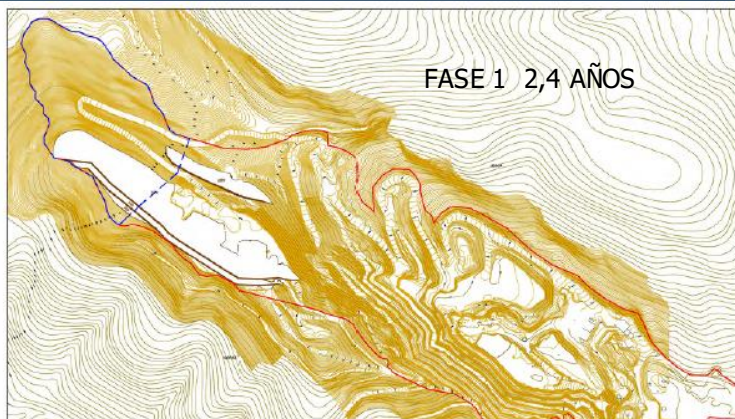


MODIFICACIÓN PUNTUAL DE NNSS DE BEDIA PARA LA CREACIÓN DEL ÁMBITO CA- CANTERA APARIO	APROBACION INICIAL		ARQUITECTO/ARQUITECTA Iskander atutxa zalduegi ARQUITECTURA, INGENIERÍA Y GESTIÓN ADESION/AGENCIANTE cementos lemoña sl		BEDIA IZURKOA FECHA: 06-2023 e: 1/3000 A2	ST 02 EXPTE A1/02
ORDENACION PORMENORIZADA ST02. Emplazamiento						



Bediako Arau Subsidiarioak aldatzea "Cantera de Apario" eremua sortzeko
 Modificación puntual de las NNSS de Bedia para la creación del ámbito "CA-Cantera de Apario".

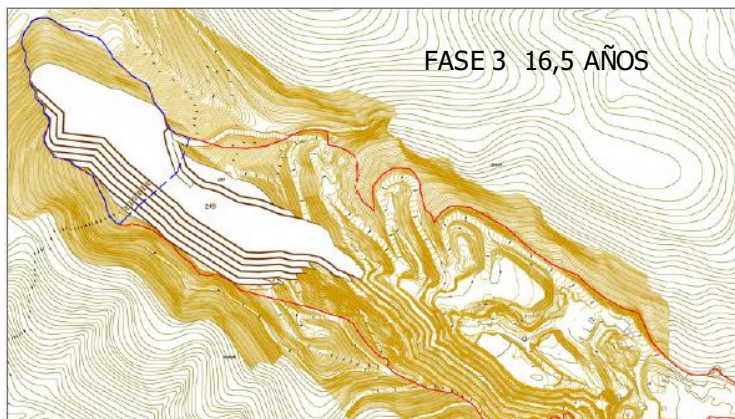
FASES DE EJECUCIÓN. ORDENACIÓN PORMENORIZADA



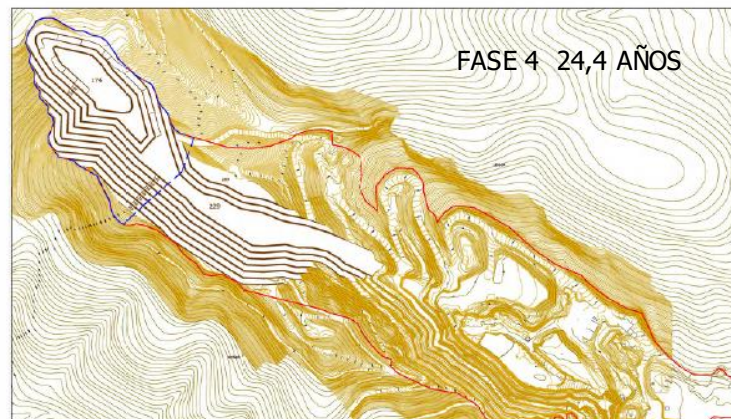
FASE 1 - 2,4 años



FASE 2 - 8,8 años



FASE 3 - 16,5 años



SITUACION FINAL DE LA EXPLOTACION - 24,4 años

- PERIMETRO CANTERA DE APARIO
- - - AMBITO DE AMPLIACION DE CANTERA

MODIFICACIÓN PUNTUAL DE NNSS DE BEDIA PARA LA CREACIÓN DEL ÁMBITO CA- CANTERA APARIO	APROBACION INICIAL
ORDENACION PORMENORIZADA OR01. Fases de ejecución	

--

arkiGEST
 ARQUITECTURA, INGENIERÍA Y GESTIÓN

ARQUITECTO/ARQUITECTA
 Iskander atubxa zalduegi
 ARZOBIZVARENTE
 cementos lemona sl

N
 BEDIA
 FECHA: 06-2023
 e: 1/6000 A2

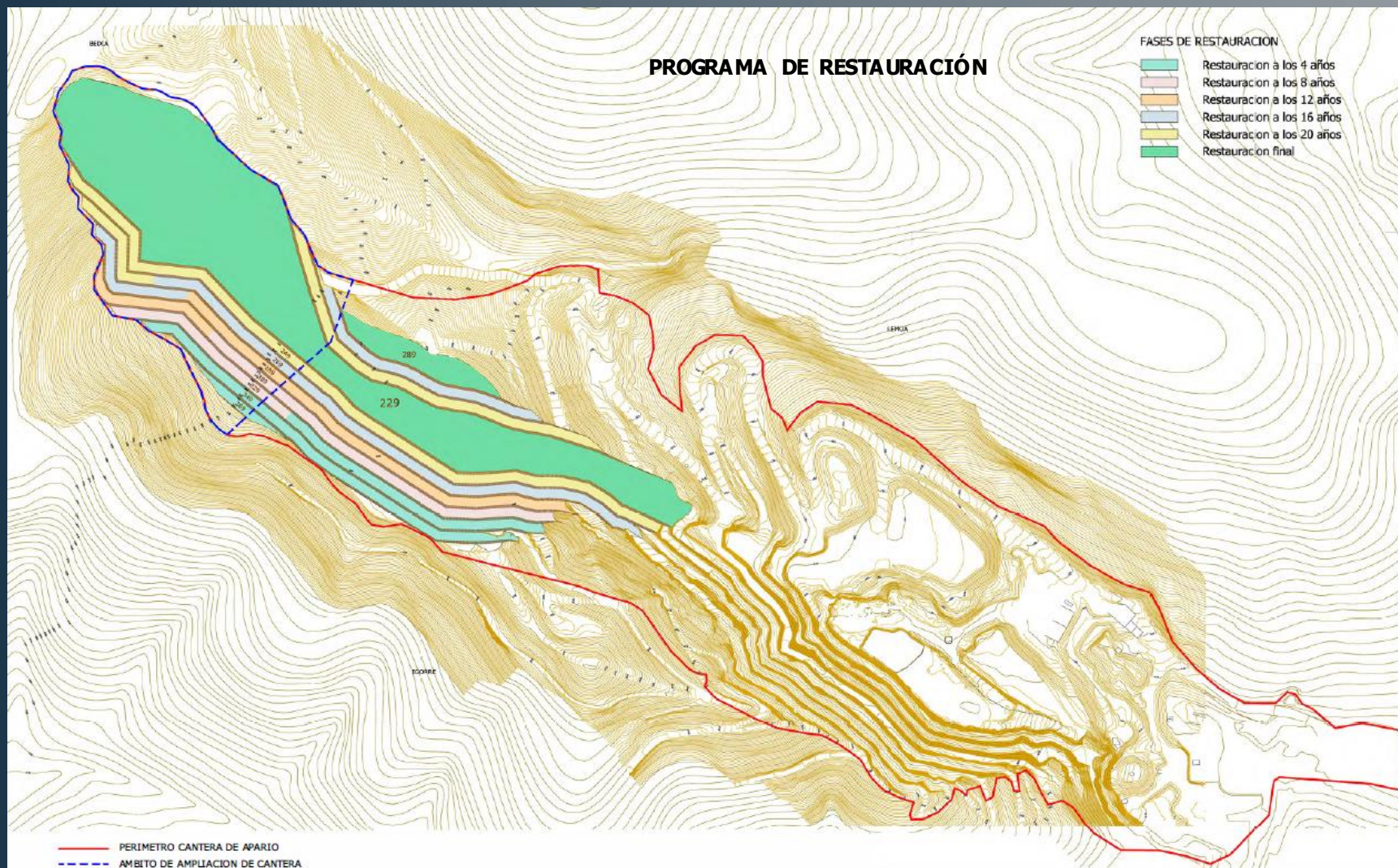
OR01

Bediako Arau Subsidiarioak aldatzea "Cantera de Apario" eremua sortzeko
 Modificación puntual de las NNSS de Bedia para la creación del ámbito "CA-Cantera de Apario".

PROGRAMA DE RESTAURACIÓN

FASES DE RESTAURACIÓN

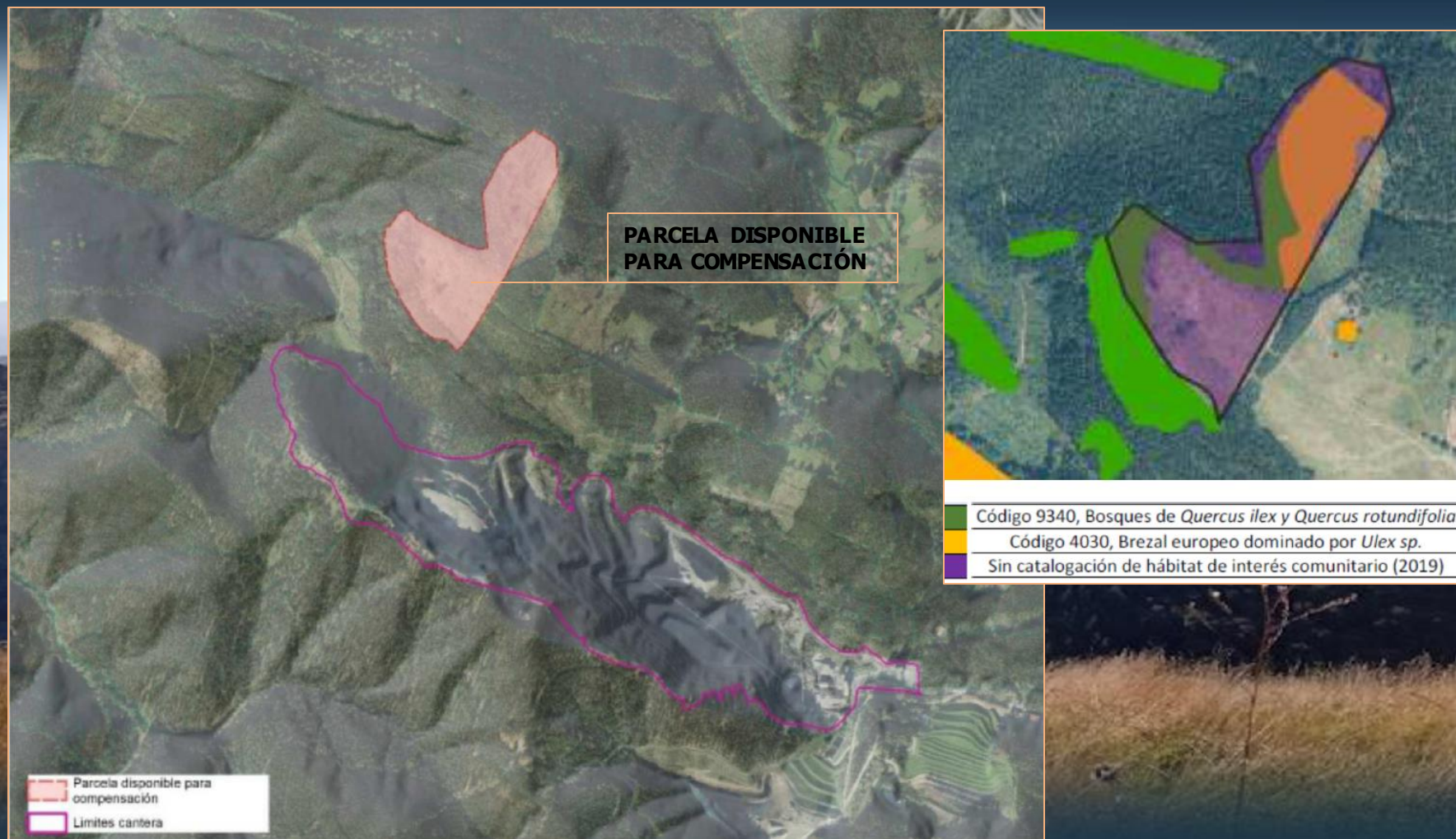
- Restauración a los 4 años
- Restauración a los 8 años
- Restauración a los 12 años
- Restauración a los 16 años
- Restauración a los 20 años
- Restauración final



— PERIMETRO CANTERA DE APARIO
 - - - - - AMBITO DE AMPLIACION DE CANTERA

Bediako Arau Subsidiarioak aldatzea "Cantera de Apario" eremua sortzeko

Modificación puntual de las NNS de Bedia para la creación del ámbito "CA-Cantera de Apario".

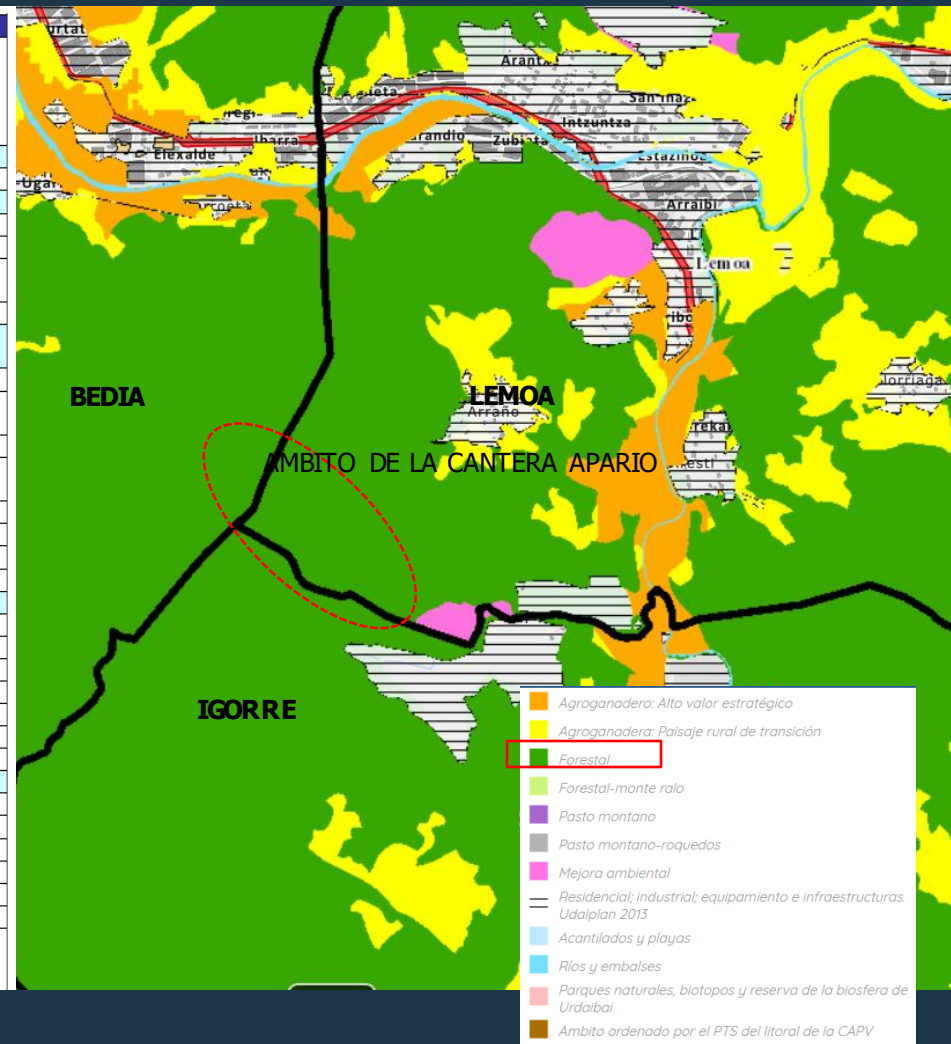


Bediako Arau Subsidiarioak aldatzea "Cantera de Apario" eremua sortzeko
 Modificación puntual de las NNSS de Bedia para la creación del ámbito "CA-Cantera de Apario".

PLAN TERRITORIAL SECTORIAL AGROFOESTAL

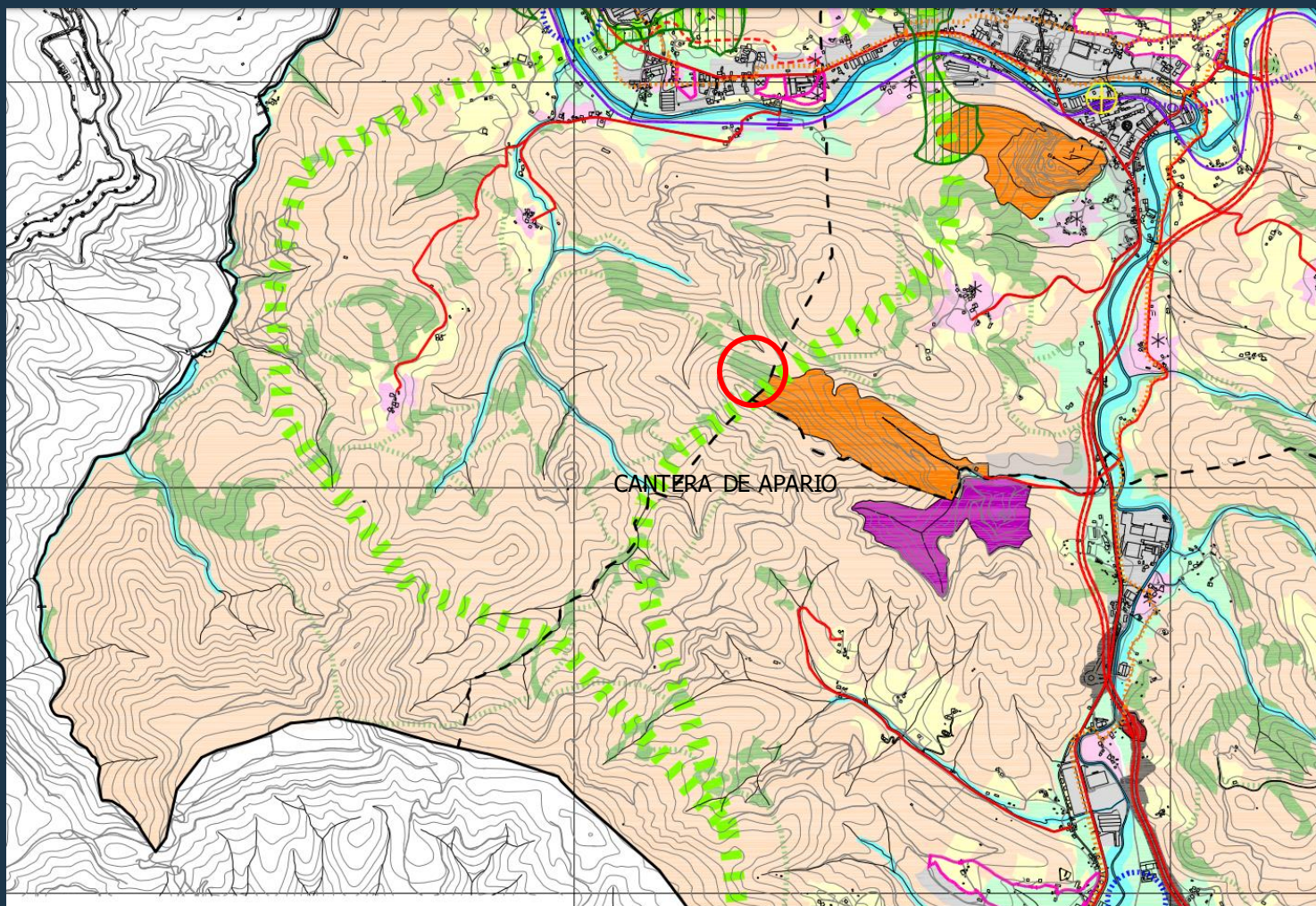
USOS	CATEGORIAS DE ORDENACION							MEJORA AMBIENTAL	PROTECCIÓN DE AGUAS SUPERFICIALES
	AGROGANADERO Y CAMPIÑA		MONTE						
	Estratégico	Paisaje Transición	Forestal-Monte Ralo	Forestal	Pastos Montanos	Pastos montanos-Roquedos			
PROTECCIÓN AMBIENTAL									
Mejora Ambiental	2	2	1	2	2	2	1*	1	
OCIO Y ESPARCIMIENTO									
Recreo extensivo	2	2	2	2	2	2	2	-	
Adaptación y uso de áreas de recreo intensivo	2a	2a	2a	2a	2a	3	2a	-	
Construcciones y grandes instalaciones ligadas al recreo intensivo	2a**	3a**	2a	2a	2a	3a	3a	-	
Actividades cinegéticas y piscícolas	2	2	2	2	2	2	2	2	
APROVECHAMIENTO DE RECURSOS PRIMARIOS									
Prácticas agrarias	1	1*	2*	2a*	3	3	3	2*	
Construcciones relacionadas con explotación agraria	2a	2a*	3a*	3a*	3	3	3	3	
Prácticas ganaderas	2	2	2*	2*	1*	2*	2*	2*	
Construcciones relacionadas con explotación ganadera	2a*	2a*	3a*	3a*	3a*	3	3	3	
Prácticas forestales	2a*	2*	1*	1*	2*	2*	1*	2*	
Construc. relacionadas con explotación forestal	3a	2a	2a	2a	3	3	3	3	
Industrias Agrarias	2a**	3a**	2a	3a	3a	3	3	3	
Actividades extractivas	-	-	-	-	-	-	-	-	
INFRAESTRUCTURAS									
Vías de transporte*	-	-	-	-	-	-	-	-	
Caminos rurales y pistas	2a	2a	2a	2a	2a*	3	2a	-	
Líneas de tendido aéreo	2a	2a	2a	2a	3a	3	2a	-	
Líneas subterráneas	2a	2a	2a	2a	3a	3a	2a	-	
Inst. Técnicas de Servicios Tipo A	2a**	3a**	2a	2a	3a	3	3	-	
Inst. Técnicas de Servicios Tipo B	2a	2a	2a	2a	2a	3a	2a	-	
Escombreras y vertederos de residuos sólidos	3a	2a	2a	2a	3	3	2a	-	
USOS EDIFICATORIOS									
CreCIM. apoyados en núcleos preexistentes	2b	2b	2b	2b	3	3	2b	-	
CreCIM. no apoyados en núcleos preexistentes	3	3	3	3	3	3	3	-	
Edificios de Utilidad Pública e Interés S.	2a**	3a**	2a	2a	3a	3a	2a	-	
Resid. aislado vinculado a explotación	2a*	2a*	3a	3a	3a	3	3	3	
Resid. aislado no vinculado a explotación	3	3	3	3	3	3	3	-	
Instalaciones peligrosas	2a**	3a**	2a	2a	3	3	2a	-	

* : Usos agroforestales con matizaciones en este PTS o a concretar por el ordenamiento foral
 ** : Usos agroforestales con diferente regulación en la categoría Alto Valor Estratégico para las Áreas Funcionales de Álava Central y Laguardia (2a) que para el resto de la CAPV (3a).
 - : Usos a regular desde otros documentos de planeamiento



Bediako Arau Subsidiarioak aldatzea "Cantera de Apario" eremua sortzeko
 Modificación puntual de las NNS de Bedia para la creación del ámbito "CA-Cantera de Apario".

PLAN TERRITORIAL PARCIAL DE ARRATIA



INGURUNE FISIKOA
MEDIO FÍSICO

KATEGORIZAZIOA
CATEGORIZACION

1.BABES HANDIKO LURZORUA
 1.SUELO DE ALTA PROTECCIÓN

- PARKE NATURALAK
- BERTAKO LANDAREDI INTERESGARRIKO ALDEAK**
 ÁREAS DE VEGETACIÓN AUTÓCTONA DE INTERÉS
- HEZKUMEN-EREMUAK DE HUMEDALES GRUPO I

2.AZALEKO UREN BABESA
 2.PROTECCION DE AGUAS SUPERFICIALES

- AGUAS SUPERFICIALES AZALEKO URRAK

3.BASOAK BABESTEKO LURZORUA
 3.SUELO DE PROTECCION

- BASOGINTZA FORESTAL
- NEKAZARITZA-ABELTZAINZAKOIA
 AGROGANADERA CAMPESINA

AZFKATEGORIAK
SUBCATEGORIAS

- NEKAZARITZA ETA ABELTZAINZAKOIA, BALIO ESTRATEGIKO HANDIKOIA
 AGROGANADERA DE ALTO VALOR ESTRATEGICO
- TRANTSEZKO LANDA-PAISAJA
 PAISAJE RURAL DE TRANSICION

INGURUNE NATURALAREN GAIKEKO
BESTE ERAGIN BATZUK
 OTRAS AFECTACIONES AL MEDIO NATURAL

- HARROBIAK, INDRARREKO PLANGINTZAREN ARABERA
 CANTERAS SEGUN PLANEAMIENTO VIGENTE
- ERABILTZEN EZ DEN HARROBIAK LEHENERATZEA
 RECUPERACION DE CANTERAS EN DESUSO
- HONDAKIN INERTEAK ETA ARRISKITSUAK EZ DIREN HONDAKINAK ERALDATZEKO ETA TRATATZEKO INSTALAZIOA
 PLANTA DE REVALORIZACION Y TRATAMIENTO DE RESIDUOS INERTES Y RESIDUOS NO PELIGROSOS

OHARRA: ERAUZKETA-JARDUEREN MUGAK UDAL PLANGINTZEK EZARTZEN DITUZTE

NOTA: LA DELIMITACION DE LAS ACTIVIDADES EXTRACTIVAS LA ESTABLECEN LOS PLANEAMIENTOS MUNICIPALES.

Bediako Arau Subsidiarioak aldatzea "Cantera de Apario" eremua sortzeko

Modificación puntual de las NNS de Bedia para la creación del ámbito "CA-Cantera de Apario".

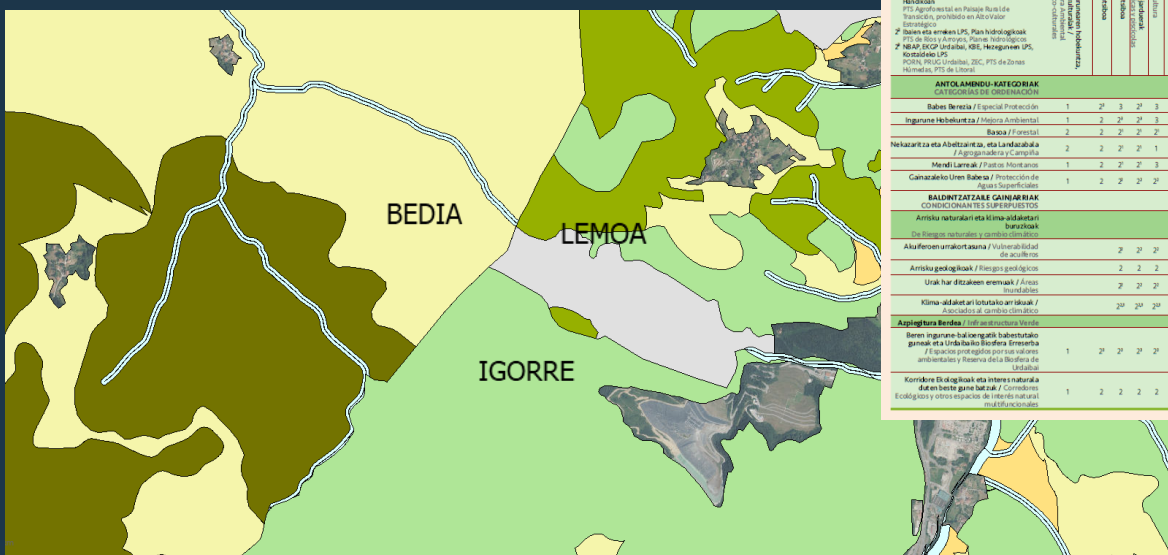


Bediako Arau Subsidiarioak aldatzea "Cantera de Apario" eremua sortzeko Modificación puntual de las NNS de Bedia para la creación del ámbito "CA-Cantera de Apario".



059 902, Y=4782465 884

SUELO NO URBANIZABLE
 RECAYENTE EN LOS MUNICIPIOS DE
 BEDIA-LEMOA E IGORRE



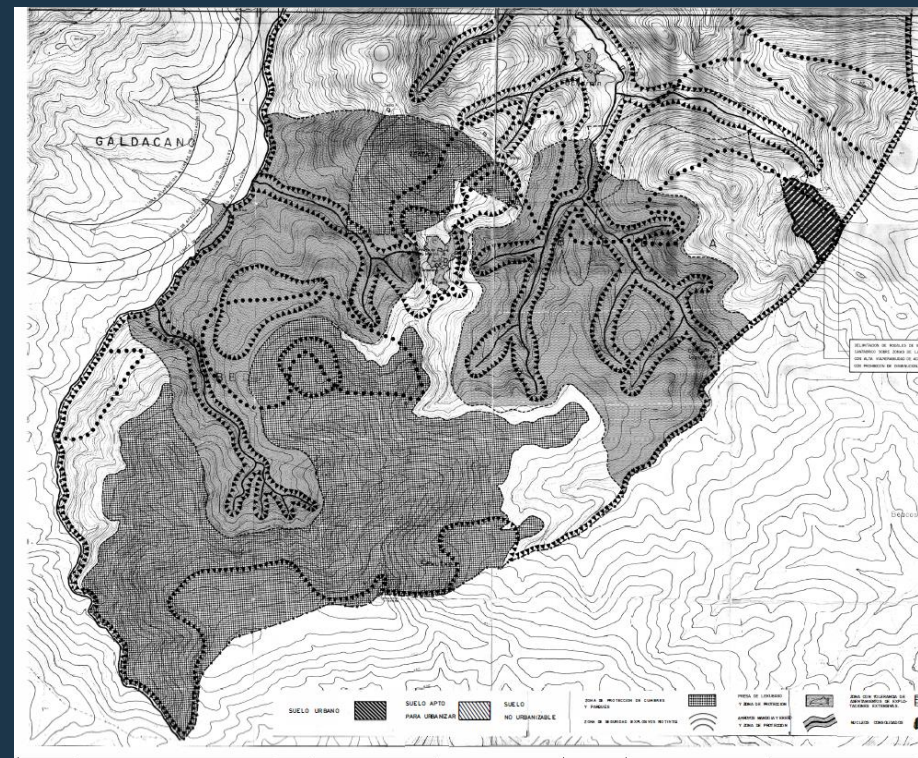
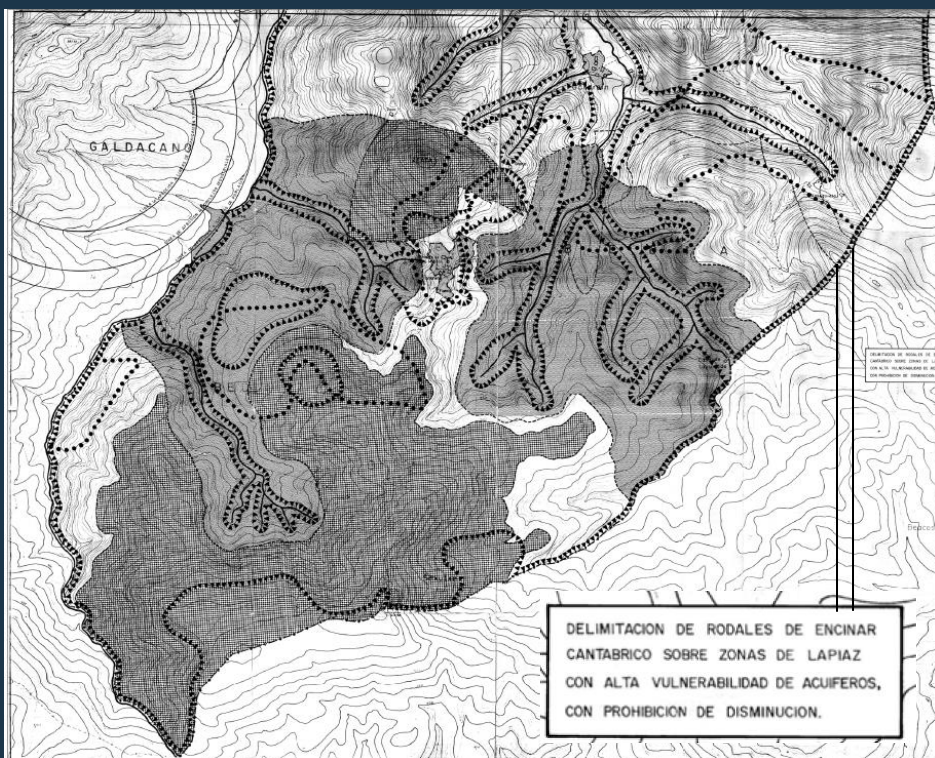
EAEK INKURRIE PISKOAREN ANTOIAMENDU MATRIZA MATRIZ DE ORDENACIÓN DEL MEDIO FÍSICO DE LA CAPV		ERABILERAK / USOS															
1. Espazio / Espacio	2. Organismo / Adm. publiko	3. Deialda / Proposizioa	4. Inprimenaren habera / Producción Ambiental	5. Aisia eta antolatza / Ordenación Ambiental	6. Lehen sektoreko balio bideen ustiapena / Exploitación de los recursos primarios	7. Asprelgiak / Infraestructuras	8. Erakuntza erabilerak / Usos Urbanísticos										
1. Espazio / Espacio	2. Organismo / Adm. publiko	3. Deialda / Proposizioa	4. Inprimenaren habera / Producción Ambiental	5. Aisia eta antolatza / Ordenación Ambiental	6. Lehen sektoreko balio bideen ustiapena / Exploitación de los recursos primarios	7. Asprelgiak / Infraestructuras	8. Erakuntza erabilerak / Usos Urbanísticos										
ANTOLAMENDU-KATEGORIAK CATEGORÍAS DE ORDENACIÓN																	
Babes Berezia / Especial Protección	1	2 ^a	3 ^a	3 ^a	3 ^a	3 ^a	3 ^a	3 ^a	3 ^a	3 ^a	3 ^a	3 ^a	3 ^a	3 ^a	3 ^a	3 ^a	3 ^a
Inprimen Hobekuntza / Mejora Ambiental	1	2 ^a	2 ^a	3 ^a	3 ^a	3 ^a	3 ^a	3 ^a	3 ^a	3 ^a	3 ^a	3 ^a	3 ^a	3 ^a	3 ^a	3 ^a	3 ^a
Nekazaritza eta Abeltzaintza, eta Landaketa / Agricultura y C. amplia	1	2 ^a	2 ^a	2 ^a	2 ^a	1	2 ^a	2 ^a	2 ^a	2 ^a	2 ^a	2 ^a	2 ^a	2 ^a	2 ^a	2 ^a	2 ^a
Mendi Larrea / Pastos Montanos	1	2 ^a	2 ^a	2 ^a	2 ^a	3 ^a	3 ^a	3 ^a	3 ^a	3 ^a	3 ^a	3 ^a	3 ^a	3 ^a	3 ^a	3 ^a	3 ^a
Canaketa Urte Bidera / Protección de Aguas Superficiales	1	2 ^a	2 ^a	2 ^a	2 ^a	2 ^a	2 ^a	2 ^a	2 ^a	2 ^a	2 ^a	2 ^a	2 ^a	2 ^a	2 ^a	2 ^a	2 ^a
BALONTZATZE GAINARRIAK CONDICIONES DE LAS ACTIVIDADES																	
Arreku naturalari eta klima-aldaketari buruzkoak / De Riesgos naturales y cambio climático	1	2 ^a	2 ^a	2 ^a	2 ^a	2 ^a	2 ^a	2 ^a	2 ^a	2 ^a	2 ^a	2 ^a	2 ^a	2 ^a	2 ^a	2 ^a	2 ^a
Akuiferoen arnaitortasuna / Vulnerabilidad de acuíferos	2 ^a	2 ^a	2 ^a	2 ^a	2 ^a	2 ^a	2 ^a	2 ^a	2 ^a	2 ^a	2 ^a	2 ^a	2 ^a	2 ^a	2 ^a	2 ^a	2 ^a
Arreku geologikoak / Riesgos geológicos	2 ^a	2 ^a	2 ^a	2 ^a	2 ^a	2 ^a	2 ^a	2 ^a	2 ^a	2 ^a	2 ^a	2 ^a	2 ^a	2 ^a	2 ^a	2 ^a	2 ^a
Urak har ditzaizen eremak / Áreas inundables	2 ^a	2 ^a	2 ^a	2 ^a	2 ^a	2 ^a	2 ^a	2 ^a	2 ^a	2 ^a	2 ^a	2 ^a	2 ^a	2 ^a	2 ^a	2 ^a	2 ^a
Klima-aldaketari lotutako arriak / Asociados al cambio climático	2 ^a	2 ^a	2 ^a	2 ^a	2 ^a	2 ^a	2 ^a	2 ^a	2 ^a	2 ^a	2 ^a	2 ^a	2 ^a	2 ^a	2 ^a	2 ^a	2 ^a
Asprelgiaren Bidera / Infraestructuras																	
Berein ingurune-balantzarik gabekoak eta Urbanismo Bioklima Erreserba / Espacios protegidos por razones ambientales y Reserva de la Bioclima de Urbanismo	1	2 ^a	2 ^a	2 ^a	2 ^a	2 ^a	2 ^a	2 ^a	2 ^a	2 ^a	2 ^a	2 ^a	2 ^a	2 ^a	2 ^a	2 ^a	2 ^a
Korrikare Eragileak eta Intere Naturala / Corredores Ecológicos y otros espacios de interés natural (Municipales)	1	2 ^a	2 ^a	2 ^a	2 ^a	2 ^a	2 ^a	2 ^a	2 ^a	2 ^a	2 ^a	2 ^a	2 ^a	2 ^a	2 ^a	2 ^a	2 ^a

Bediako Arau Subsidiarioak aldatzea "Cantera de Apario" eremua sortzeko Modificación puntual de las NNSS de Bedia para la creación del ámbito "CA-Cantera de Apario".

NORMAS SUBSIDIARIAS VIGENTES

ZONIFICACIÓN DEL SUELO NO URBANIZABLE DE LAS NNSS.

MODIFICACIÓN PLANTEADA



ZONA DE PROTECCION DE CUMBRES Y PARQUES



PRESA DE LEKUBASO Y ZONA DE PROTECCION



ZONA CON TOLERANCIA DE ASENTAMIENTOS DE EXPLORACIONES EXTENSIVAS.



ZONA DE PROTECCION DE ACUIFEROS SUBTERRANEOS



ZONA DE SEGURIDAD (EXPLOSIVOS RIOTINTO)



ARROYOS MANDOIA Y EREÑO Y ZONA DE PROTECCION



NUCLEOS CONSOLIDADOS



DELIMITACION DE ZONA NO EDIFICABLE

